

如何通过 internet 对西门子 S7-200 进行编程和监控

版本：V2.01

版权声明

Copyright ©2017

大连德嘉工控设备有限公司

版权所有，保留一切权利。

非经本公司书面许可，任何单位和个人不得擅自摘抄、复制本文件内容的部分或全部，并不得以任何形式传播。

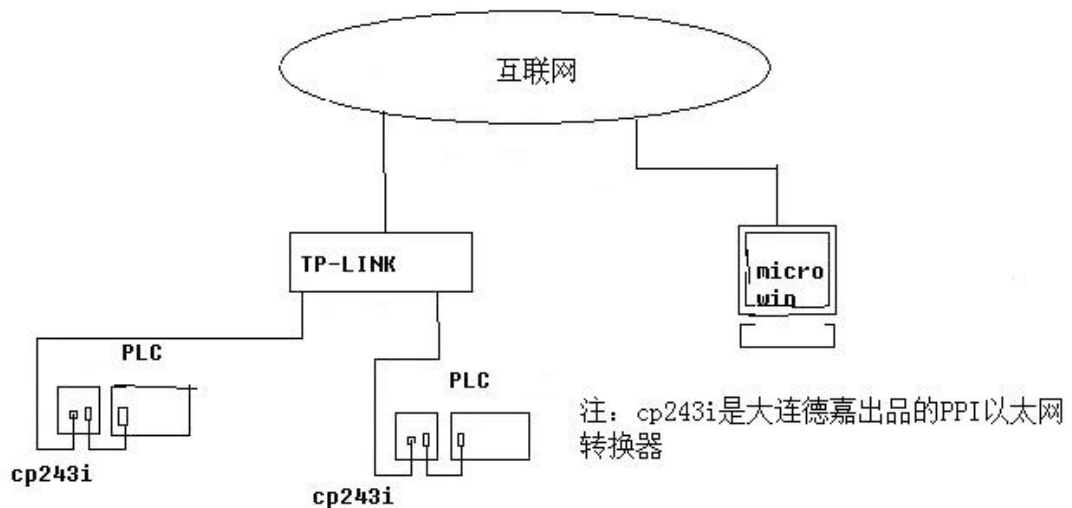
由于产品版本升级或其它原因，本文件内容会不定期进行更新。除非另有约定，本文件仅作为使用参考，本文件中的所有陈述、信息和建议不构成任何明示或暗示的担保。

在线支持

除本手册外，还可以在网上获取相关的产品资料和技术服务。

<http://www.dl-winbest.com>

在工业 PLC 应用中有很多项目需要我们去进行后期的维护和改造工作。很多时候工业现场离我们的居住地很远，如果我们到现场去做这些工作必然会带来很多时间、人力、财力资源的浪费。下面我来介绍一种省时省力又方便可靠的方案，用 CP243i 来搭建一个远程的维护改造平台！

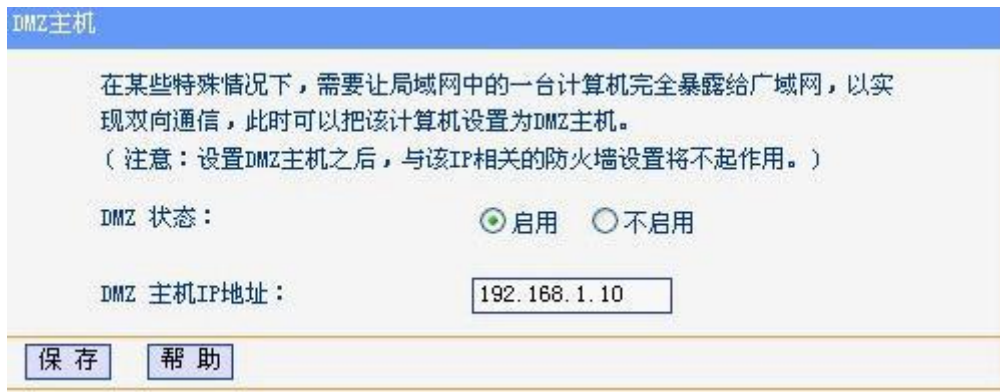


所需设备：

1. 现场端：1) CP243i（大连德嘉生产的 PPI 以太网转换器） 2) TP-LINK 路由器 3) 宽带网络
2. 控制端：一台装有 Microwin 的计算机

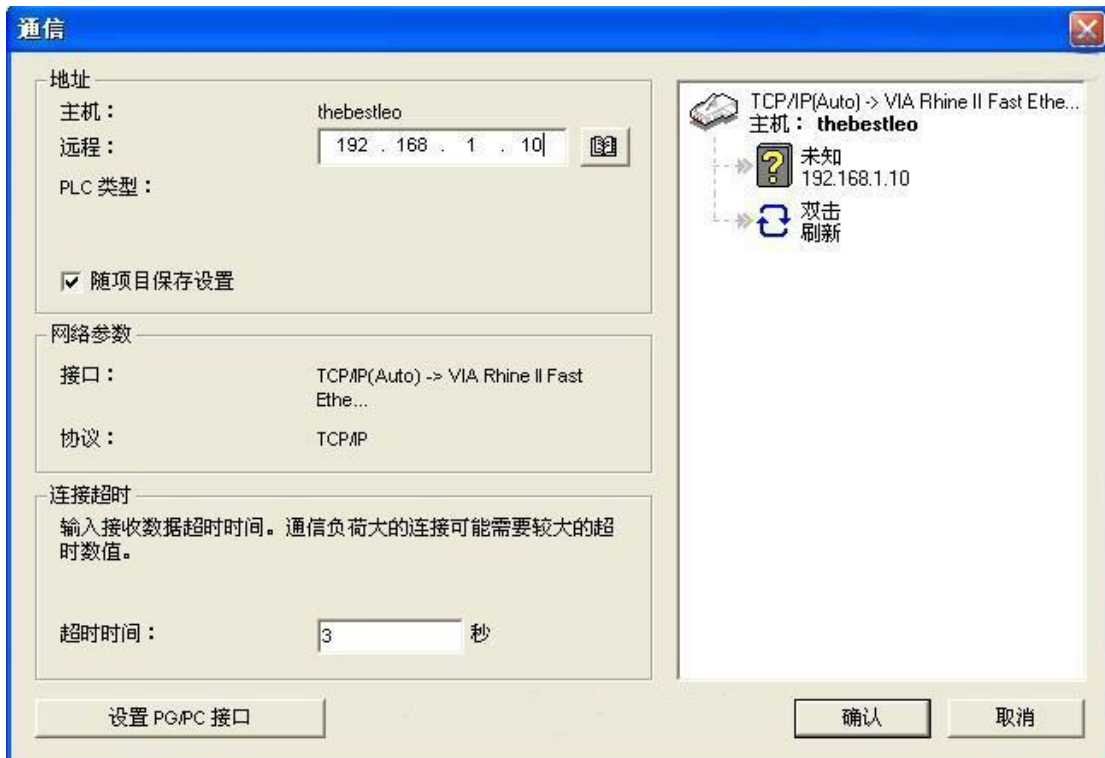
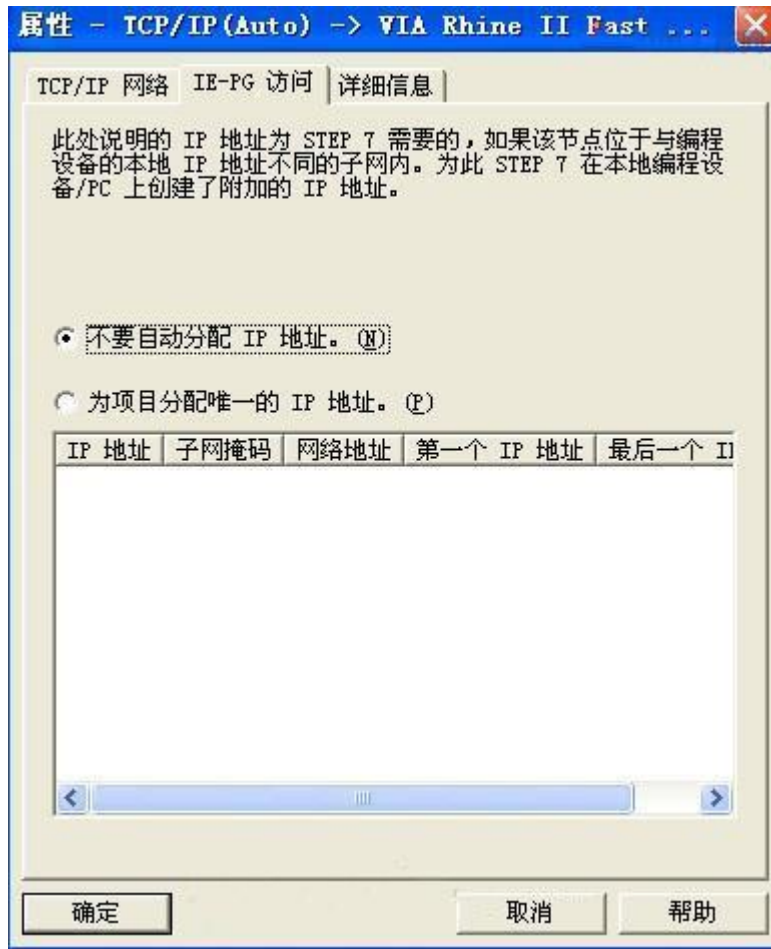
具体设置：1. 现场端 TP-LINK 设置：进入 TP-LINK 设置页面，单击转发规则，再单击 DMZ 主机，在右侧窗口的 DMZ 状态中选择启用，DMZ 主机 IP 地址 填写你要编程的 PLC 所连接的 CP243i 的 IP 地址点，最后点击保存结束设置！（如图）





2. 控制端 microwin 设置：打开 microwin，双击击通信，双击 PG/PC 接口，在访问路径选项卡中双击 TCP/IP(AUTO)，在弹出的对话框的 IEPG 访问选项卡中选择不要自动分配 IP 地址，点击确认。再双击通信在弹出对话框中的远程中填入现场端 TP-LINK 接入外网的 IP 地址(此 IP 是由电话局分配的动态 IP，你可以通过 www.ip.cn 查询到你的 IP 地址，回车确认（注，这里一定要回车确认不要点任何键！）设置完毕。





现在你就可以在远程端对现场进行编程、调试，维护和改造了！

大连德嘉工控设备有限公司
Dalian Winbest Industrial Control Co. Ltd.

大连市中山区友好路 101 号曼哈顿大厦 B 座 3317 室

销售热线：0411-82810696

技术支持：13322207824 15712391325

网址：<http://www.dl-winbest.com>